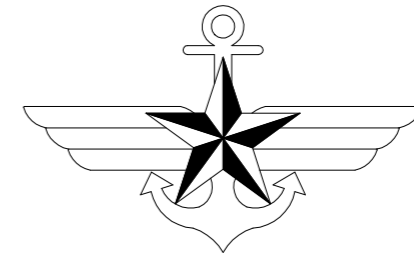


표 목 표 준 상 세 도



국 방 부



2023 토목표준상세도

1. 적용범위

군부대에서 건설하는 선진국형 병영생활과 군사목적 달성을 위한 미래 지향적 군생활을 예측 반영하여 부대 신설이나.이전사업시 신속하고도 적절하게 적용할수 있는 토목공사 설계도서의 일부로서 사용한다.

2. 일반사항

- 1) 본 상세도는 국방부 건설공사 표준품셈 및 국토교통부 토목공사 표준품셈을 기준으로 작성하였다.
- 2) 본 상세도 마감재의 색상은 국방시설 색채매뉴얼을 적용한다.
- 3) 본 상세도에 명시되지 않은 사항은 일반 설계 도면 및 국토교통부 토목공사 표준시방서에 따른다.
- 4) 표준상세도 공정순서는 표준품셈과 동일하게 적용하였다.
- 5) 공통적용상세 분류항목의 구분은 다음과 같다.

00.일반	01.토공	02.우수공	03.오수공	04.급수공
05.포장공	06.구조물공	07.부대공	08.울타리공	09.심정공
10.조경공				

- 6) 표기된 치수는 변화치수이며, 제품의 세부 치수 및 형상은 제조업체에 따라 상이할수 있다.

3. 필요성

건설여건의 변화에 대비하고 설계자 및 감독관의 기술력 향상 및 적용상의 편의성과 효율성을 향상시키고자 공종별 세부적인 상세도를 보다 구체적이고 현실성 있도록 수록하여 비전문가도 쉽게 사용할수 있도록 현장 활용성 중심의 편집 체계로 작성하였으며 현장에서 필요로하는 모든 내용을 담지 못하였으나 미흡한 부분에 대하여는 지속적으로 추가 보완할 예정이다.

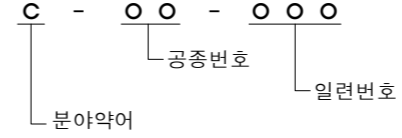
4. 구성

- 1) 상세도면
- 2) 부록 - 수량산출서
구조계산서

5. 보완사항

- 1) 관련법규의 개정 및 기타 기준변경등의 사유로 인하여 본 상세도의 변경내용이 있을 경우에는 개정 또는 변경된 기준에 의한다.
- 2) 현장시공, 시설유지관리중 발생하는 개선사항, 문제점등은 국방부로 통보하여 보완할수 있도록 조치한다.

6. 도면번호 표기방법

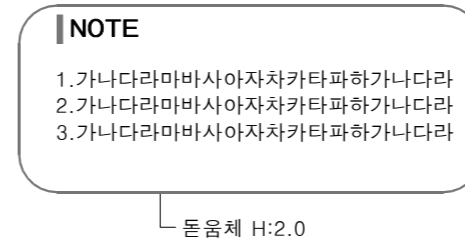


7. 도면 표현 방법

- 1) 도면명



- 2) NOTE

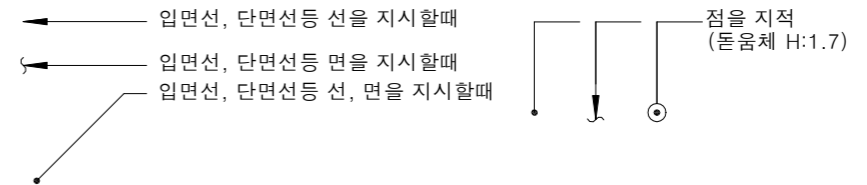


- 3) TEXT

문자 높이 (축척:1/100)	문 자	용 도
4	글자 크기 기준	설계명, 도면명, 도면 내 MAIN TITLE
3	글자 크기 기준	SUB TITLE
2.2	글자 크기 기준	도면내부에 사용되는 모든 일반적인 글자
1.7	글자 크기 기준	일반적인 글자와 작은 표식안의 글자

- 4) 지시선의 기타

- 지시선 (layer명은 lead)
- 직선사용을 원칙으로 한다.(대각선 각도는 45°로 함)



8. 2023 표준상세도 작성용역 참여업체

분 야	업체명	연락처	주 소
건 축	(주)건영종합건축사사무소	tel 054-283-9922 fax 054-283-9921	경북 포항시 북구 대해로 41 (죽도동 609-6)
토 목	(주)세진이엔씨	tel 053-475-7123 fax 053-475-7666	경북 김천시 시청2길 49, 2층 (신음동)
전 기	(주)한양이엔씨	tel 053-744-3119 fax 054-742-0826	대구광역시 달서구 월배로 73길 43 (송현동)
기 계	에이치디 설비기술단	tel 053-527-1836 fax 053-527-1837	경북 구미시 송정대로6길 20, 301동 202호

OO. 일반 사항

분류	일련번호	도면번호	도면명	비고
00.일반	001	C-00-001	도면목록표-1	
	002	C-00-002	도면목록표-2	
	003	C-00-003	도면목록표-3	
	004	C-00-004	도면목록표-4	
01.토공	005	C-01-001	토공 비탈면	
	006	C-01-002	비탈면 녹화(리핑암)	
	007	C-01-003	비탈면 녹화(발파암)	
	008	C-01-004	비탈면 점검로(전면부)	
	009	C-01-005	비탈면 점검로(측면부)	
	010	C-01-006	씨앗부착넷/거적설치	
02.우수공	011	C-02-001	원심력 철근콘크리트관(고무링접합)	
	012	C-02-002	원심력 철근콘크리트관(수밀팩접합)	
	013	C-02-003	진동 및 롤전압 철근콘크리트관(고무링접합)	
	014	C-02-004	우수연결관 접속(본관천공+PVC접속구)	
	015	C-02-005	우수연결관 접속(본관천공+보호콘크리트)	
	016	C-02-006	우·오수 강성관 콘크리트기초(90°)	
	017	C-02-007	우·오수 연성관 모래기초(120°)	
	018	C-02-008	우·오수 연성관 모래기초(360°)	
	019	C-02-009	원형맨홀, PE거푸집(슬래브식, D900)	
	020	C-02-010	원형맨홀, PE거푸집(슬래브식, D1200)	
	021	C-02-011	원형맨홀, 강재거푸집(슬래브식, D900)	
	022	C-02-012	원형맨홀, 강재거푸집(슬래브식, D1200)	
	023	C-02-013	각형맨홀 슬래브식 일반도(1.2X1.2 H=1.2~H=2.5m)	
	024	C-02-014	각형맨홀 슬래브식 배근도(1),(1.2X1.2 H=1.2~H=2.5m)	
	025	C-02-015	각형맨홀 슬래브식 배근도(2),(1.2X1.2 H=1.2~H=2.5m)	
	026	C-02-016	각형맨홀 조절형 일반도(1.2X1.2 H=3.0~H=4.0m)	
	027	C-02-017	각형맨홀 조절형 배근도(1.2X1.2 H=3.0~H=4.0m)	
	028	C-02-018	각형맨홀 일반도(1.2X1.2 H=4.5~H=7.0m)	
	029	C-02-019	각형맨홀 배근도(1.2X1.2 H=4.5~H=7.0m)	
	030	C-02-020	각형맨홀 철근집계표(1),(1.2X1.2 H=4.5~H=5.0m)	
	031	C-02-021	각형맨홀 철근집계표(2),(1.2X1.2 H=5.5~H=6.0m)	
	032	C-02-022	각형맨홀 철근집계표(3),(1.2X1.2 H=6.5~H=7.0m)	
	033	C-02-023	각형맨홀 일반도(1.5X1.5 H=4.5~H=7.0m)	
	034	C-02-024	각형맨홀 배근도(1.5X1.5 H=4.5~H=7.0m)	
	035	C-02-025	각형맨홀 철근집계표(1),(1.5X1.5 H=4.5~H=5.0m)	
	036	C-02-026	각형맨홀 철근집계표(2),(1.5X1.5 H=5.5~H=6.0m)	
	037	C-02-027	각형맨홀 철근집계표(3),(1.5X1.5 H=6.5~H=7.0m)	
	038	C-02-028	암거맨홀	

분류	일련번호	도면번호	도면명	비고
02.우수공	039	C-02-029	PE 원형맨홀 거푸집	
	040	C-02-030	맨홀 받 디딤석 설치	
	041	C-02-031	주철재 맨홀뚜껑	
	042	C-02-032	칼라인조석 맨홀뚜껑	
	043	C-02-033	횡단 배수관	
	044	C-02-034	나선형 금속관	
	045	C-02-035	우·오수관 보호콘크리트	
	046	C-02-036	철근콘크리트 플룸관	
	047	C-02-037	철근콘크리트 벤치플룸관(1)	
	048	C-02-038	철근콘크리트 벤치플룸관(2)	
	049	C-02-039	철근콘크리트 벤치플룸관(3)	
	050	C-02-040	철근콘크리트 유개벤치플룸관(1)	
	051	C-02-041	철근콘크리트 유개벤치플룸관(2)	
	052	C-02-042	철근콘크리트 U형	
	053	C-02-043	철근콘크리트 U형 규격표	
	054	C-02-044	현장타설 U형측구	
	055	C-02-045	비탈면용 측구 및 도수로	
	056	C-02-046	횡단 배수로	
	057	C-02-047	맹암거(1)	
	058	C-02-048	맹암거(2)	
	059	C-02-049	집수정(측구용)	
	060	C-02-050	집수정(일반용)	
	061	C-02-051	외곽 수처리 집수정(1),(D450~D800)	
	062	C-02-052	외곽 수처리 집수정 배근도(1),(D450~D800)	
	063	C-02-053	콘크리트 호안블럭(장방형)	
	064	C-02-054	콘크리트 호안블럭(1형)	
	065	C-02-055	PE 빗물받이(차도측, 일반형)	
	066	C-02-056	PE 빗물받이(차도측, 걸림망형)	
	067	C-02-057	PE 빗물받이(보도측)	
	068	C-02-058	PE 빗물받이(보도 및 녹지부)	
	069	C-02-059	선홍통받이(Ø450X600)	
	070	C-02-060	콘크리트 빗물받이(일반용, 0.4X0.3)	
	071	C-02-061	콘크리트 빗물받이(일반용, 0.9X0.3)	
	072	C-02-062	배수관 날개벽(1)	
	073	C-02-063	배수관 날개벽 평면도 치수표	
	074	C-02-064	배수관 날개벽(2)	
	075	C-02-065	배수관 날개벽 기초 및 날개벽 치수표	
	076	C-02-066	수로암거1련(2.0X2.0m, 토피=3.0m)	



국방부

공사명
토목표준상세도

회사명
(주)건영종합건축사사무소
ARCHITECTS & ENGINEERS KUN YOUNG
TEL. (054)283-9922 FAX. (054)283-9921
주소 : 경상북도 포항시 북구 대해로 41(죽도동)

도면명
도면목록표-1

축척
A3 : 1 / NONE
일자
2023. 03.

제도
김형두
설계
곽명창

책임기술사

책임건축사

감독

승인

표준상세도번호
C-00-001

특이사항

도면번호
C-00-001

일련번호
001

분 류	일련번호	도면번호	도 면 명	비 고
02.우 수 공	077	C - 02 - 067	수로암거1련(2.5X2.5m, 토피=3.0m)	
	078	C - 02 - 068	암거연결 및 방수(1)	
	079	C - 02 - 069	암거연결 및 방수(2)	
	080	C - 02 - 070	유출입부	
03.오 수 공	081	C - 03 - 001	오수원형맨홀(D900)	
	082	C - 03 - 002	오수맨홀뚜껑	
	083	C - 03 - 003	맨홀 인버트 상세도	
	084	C - 03 - 004	CCTV 및 수밀검사	
	085	C - 03 - 005	콘크리트 오수받이	
	086	C - 03 - 006	PE 오수받이	
	087	C - 03 - 007	PE 이중벽관	
	088	C - 03 - 008	철판매입파형관	
	089	C - 03 - 009	PVC 이중벽관(1)	
	090	C - 03 - 010	PVC 이중벽관(2)	
	091	C - 03 - 011	오수관 표시 비닐테이프, 보호 콘크리트	
04.급 수 공	092	C - 04 - 001	주철재 맨홀뚜껑 및 틀	
	093	C - 04 - 002	급수간선 인입분기 배관(1)	
	094	C - 04 - 003	급수간선 인입분기 배관(2)	
	095	C - 04 - 004	급수간선 인입분기 배관(3)	
	096	C - 04 - 005	급수관 매설 및 구조물 인입시공	
	097	C - 04 - 006	분기관 표식설치	
	098	C - 04 - 007	이형관 보호공(1)	
	099	C - 04 - 008	이형관 보호공(2)	
	100	C - 04 - 009	제수변 보호박스(1.2X1.2X1.5)	
	101	C - 04 - 010	제수변 보호통(1)	
	102	C - 04 - 011	제수변 보호통(2)	
	103	C - 04 - 012	제수변	
	104	C - 04 - 013	고가물탱크(30~60톤) H=8.0M(1)	
	105	C - 04 - 014	고가물탱크(30~60톤) H=8.0M(2)	
	106	C - 04 - 015	고가물탱크(30~60톤) H=8.0M(3)	
	107	C - 04 - 016	사다리 설치	
	108	C - 04 - 017	조립식 물탱크 기초	
	109	C - 04 - 018	퇴수변실	
110	C - 04 - 019	감압변실(1)		
111	C - 04 - 020	감압변실(2)		
112	C - 04 - 021	공기변실(1.2x1.2)		
113	C - 04 - 022	소화전(지상식)		
05.포 장 공	114	C - 05 - 001	도로표준 횡단면도(편도1차선)	

분 류	일련번호	도면번호	도 면 명	비 고
05.포 장 공	115	C - 05 - 002	도로 가각처리	
	116	C - 05 - 003	도로 지하 매설물	
	117	C - 05 - 004	도로변 토공정리 및 보호판(APRON)	
	118	C - 05 - 005	암반구간 포장단면	
	119	C - 05 - 006	도로 포장단면(아스팔트 콘크리트 포장)	
	120	C - 05 - 007	도로 포장단면(콘크리트 포장)	
	121	C - 05 - 008	콘크리트 포장줄눈 설치도	
	122	C - 05 - 009	콘크리트 포장줄눈 상세도(1)	
	123	C - 05 - 010	콘크리트 포장줄눈 상세도(2)	
	124	C - 05 - 011	경계블럭 및 L형측구	
	125	C - 05 - 012	경계블럭 및 L형측구(일체형)	
	126	C - 05 - 013	보도 및 경계블럭 낮춤시공	
	127	C - 05 - 014	I.L.P주차장	
	128	C - 05 - 015	보도포장 단면(1)	
	129	C - 05 - 016	보도포장 단면(2)	
	130	C - 05 - 017	보·차도 혼용 도로포장 단면(1)	
	131	C - 05 - 018	보·차도 혼용 도로포장 단면(2)	
	132	C - 05 - 019	도로포장 단면(1)	
	133	C - 05 - 020	도로포장 단면(2)	
	134	C - 05 - 021	소형고압블럭	
	135	C - 05 - 022	주차표시선	
	136	C - 05 - 023	노면기호	
	137	C - 05 - 024	차선 및 횡단보도	
	138	C - 05 - 025	과속 방지턱	
	139	C - 05 - 026	미끄럼 방지포장	
	140	C - 05 - 027	차량멈춤턱(아스콘포장부)	
	141	C - 05 - 028	차량멈춤턱(블럭포장부)	
	142	C - 05 - 029	가드레일	
	143	C - 05 - 030	안전 표지판 설치	
	144	C - 05 - 031	도로 반사경(원형)	
145	C - 05 - 032	비행장 포장 접속부(1)		
146	C - 05 - 033	비행장 포장 접속부(2)		
147	C - 05 - 034	비행장 포장 접속부(3)		
148	C - 05 - 035	비행장 포장 접속부(4)		
149	C - 05 - 036	비행장 포장줄눈 상세도(1)		
150	C - 05 - 037	비행장 포장줄눈 상세도(2)		
06.구조물공	151	C - 06 - 001	괘돌 쌓기	
	152	C - 06 - 002	호박돌 쌓기	



국 방 부

공사명

토목표준상세도



회사명 (주)건영종합건축사사무소
ARCHITECTS & ENGINEERS KUN YOUNG
TEL. (054)283-9922 FAX. (054)283-9921
주소 : 경상북도 포항시 북구 대해로 41(죽도동)

도면명

도면목록표-2

축척 A3 : 1 / NONE
일 자 2023. 03.

제 도 김 형 두
설 계 광 명 창

책임기술사



표준상세도번호 C - 00 - 002
특이사항

도면번호 C - 00 - 002
일련번호 002

분 류	일련번호	도면번호	도 면 명	비 고
06.구조물공	153	C - 06 - 003	자연석 쌓기	
	154	C - 06 - 004	조경석 쌓기	
	155	C - 06 - 005	콘크리트 비탈면 보호블럭(사각블럭)	
	156	C - 06 - 006	콘크리트 비탈면 보호블럭(육각블럭)	
	157	C - 06 - 007	합성수지 비탈면 보호블럭(육각블럭)	
	158	C - 06 - 008	역T형 옹벽H=5.0m(H=0.0m)(1)	
	159	C - 06 - 009	역T형 옹벽H=5.0m(H=0.0m)(2)	
	160	C - 06 - 010	역T형 옹벽H=5.0m(1.5), (H=5.0m)(1)	
	161	C - 06 - 011	역T형 옹벽H=5.0m(1.5), (H=5.0m)(2)	
	162	C - 06 - 012	역T형 옹벽H=7.0m(H=0.0m)(1)	
	163	C - 06 - 013	역T형 옹벽H=7.0m(H=0.0m)(2)	
	164	C - 06 - 014	역T형 옹벽H=7.0m(1.5), (H=7.0m)(1)	
	165	C - 06 - 015	역T형 옹벽H=7.0m(1.5), (H=7.0m)(2)	
	166	C - 06 - 016	L형 옹벽H=4.0m(H=0.0m)(1)	
	167	C - 06 - 017	L형 옹벽H=4.0m(H=0.0m)(2)	
	168	C - 06 - 018	L형 옹벽H=4.0m(1.5), (H=4.0m)(1)	
	169	C - 06 - 019	L형 옹벽H=4.0m(1.5), (H=4.0m)(2)	
	170	C - 06 - 020	L형 옹벽H=6.0m(H=0.0m)(1)	
	171	C - 06 - 021	L형 옹벽H=6.0m(H=0.0m)(2)	
	172	C - 06 - 022	L형 옹벽H=6.0m(1.5), (H=6.0m)(1)	
	173	C - 06 - 023	L형 옹벽H=6.0m(1.5), (H=6.0m)(2)	
	174	C - 06 - 024	L형 옹벽H=6.0m(1.5), (H=6.0m)(3)	
	175	C - 06 - 025	반중력식 옹벽H=3.0m(H=0.0m)	
	176	C - 06 - 026	반중력식 옹벽H=3.0m(1.5), (H=6.0m)	
	177	C - 06 - 027	반중력식 옹벽H=4.0m(H=0.0m)	
	178	C - 06 - 028	반중력식 옹벽H=4.0m(1.5), (H=4.0m)	
	179	C - 06 - 029	신축이음관 수축줄눈	
	180	C - 06 - 030	옹벽배수	
	181	C - 06 - 031	옹벽 문양 거푸집	
	182	C - 06 - 032	식생축조블럭상세도	
07.부 대 공	183	C - 07 - 001	콘크리트 계단(1)(W=2.0,H=2.0)	
	184	C - 07 - 002	콘크리트 계단(2)(W=2.0,H=3.0)	
	185	C - 07 - 003	콘크리트 계단(3)(W=6.0,H=4.0)	
	186	C - 07 - 004	콘크리트 계단(4)(W=6.0,H=5.0)	
	187	C - 07 - 005	국기 게양대(1)(독립중대,소대)	
	188	C - 07 - 006	국기 게양대(2), (장군기,사단,연대,대대)	
	189	C - 07 - 007	국기 게양대(3)	
	190	C - 07 - 008	사열대 평면 및 단면(1), (독립소대)	

분 류	일련번호	도면번호	도 면 명	비 고
07.부 대 공	191	C - 07 - 009	사열대 평면 및 단면(2), (독립중대)	
	192	C - 07 - 010	사열대 평면 및 단면(3), (이동식)	
	193	C - 07 - 011	농구장 평면 및 단면	
	194	C - 07 - 012	축구장 평면 및 단면	
	195	C - 07 - 013	테니스장 평면	
	196	C - 07 - 014	테니스장 단면	
	197	C - 07 - 015	풋살장 평면도	
	198	C - 07 - 016	풋살장 6M그물망상세도	
	199	C - 07 - 017	풋살장 골대 상세도	
	200	C - 07 - 018	풋살장 인조잔디 설치 상세도	
	201	C - 07 - 019	차량 세차시설	
	202	C - 07 - 020	하부세차 배관평면도	
	203	C - 07 - 021	전차 및 자주포 세차시설	
	204	C - 07 - 022	자동 세륜기 설치(1)	
	205	C - 07 - 023	자동 세륜기 설치(2)	
	206	C - 07 - 024	콘크리트 적하대	
	207	C - 07 - 025	바리케이트	
	208	C - 07 - 026	헬기장 구조	
	209	C - 07 - 027	옥외탱크유수분리기 상세도	
	210	C - 07 - 028	통합 정비고 콘크리트포장	
08.울타리공	211	C - 08 - 001	블록담(W3.0xH3.6)	
	212	C - 08 - 002	블록담(W3.0xH4.2)	
	213	C - 08 - 003	경계형울타리(능형망 PVC코팅 W3.0xH2.8)	
	214	C - 08 - 004	경계형울타리(금속판망형 상부 Y형, 1열)(W3.0xH3.5)(1)	
	215	C - 08 - 005	경계형울타리(금속판망형 상부 Y형, 1열)(W3.0xH3.5)(2)	
	216	C - 08 - 006	경계형울타리(금속판망형 상부 Y형, 1열)(W3.0xH4.1)(1)	
	217	C - 08 - 007	경계형울타리(금속판망형 상부 Y형, 1열)(W3.0xH4.1)(2)	
	218	C - 08 - 008	경계형울타리(금속판망형 상부 Y형, 3열)(W3.0xH4.4)(1)	
	219	C - 08 - 009	경계형울타리(금속판망형 상부 Y형, 3열)(W3.0xH4.4)(2)	
	220	C - 08 - 010	울타리 기초형식 및 배수로 유형별 침투저지망 상세도	
	221	C - 08 - 011	출입문(W1.0, W1.8)	
	222	C - 08 - 012	출입문(W4.0xH3.5)	
	223	C - 08 - 013	출입문(W6.0xH3.5)	
	224	C - 08 - 014	출입문(W8.0xH3.5)	
	225	C - 08 - 015	메쉬웬스	
	226	C - 08 - 016	메쉬웬스 출입문(1.8외문)	
	227	C - 08 - 017	디자인웬스	
	228	C - 08 - 018	출입문(자바라 H1.5)	



국 방 부

공사명
토목표준상세도

회사명
(주)건영종합건축사사무소
ARCHITECTS & ENGINEERS KUN YOUNG
TEL. (054)283-9922 FAX. (054)283-9921
주소 : 경상북도 포항시 북구 대해로 41(죽도동)

도면명
도면목록표-3

축척
A3 : 1 / NONE
일 자
2023. 03.

제 도
김 형 두
설 계
곽 명 창

책임기
술사

책임
건축사

감
독

승
인

표준상세도번호
C - 00 - 003

특이사항

도면번호
C - 00 - 003

일련번호
003

