

# 우크라 긴장 고조에... 美 “러, 침공 땀 초강력 제재”

## 블링컨 국무, 강력 대응 선포

이병훈 기자 bhoon@segye.com

러시아군이 우크라이나 접경지에 병력을 집결하며 서방과 갈등을 키우는 가운데 미국이 강력 대응을 선포했다. 러시아가 우크라이나를 침공할 경우 초강력 경제 제재 등 전례 없는 조치를 하겠다고 으름장을 놓는 것이다. 양국 이서로 상대국의 교관을 추방하는 등 일촉즉발 상황이다.

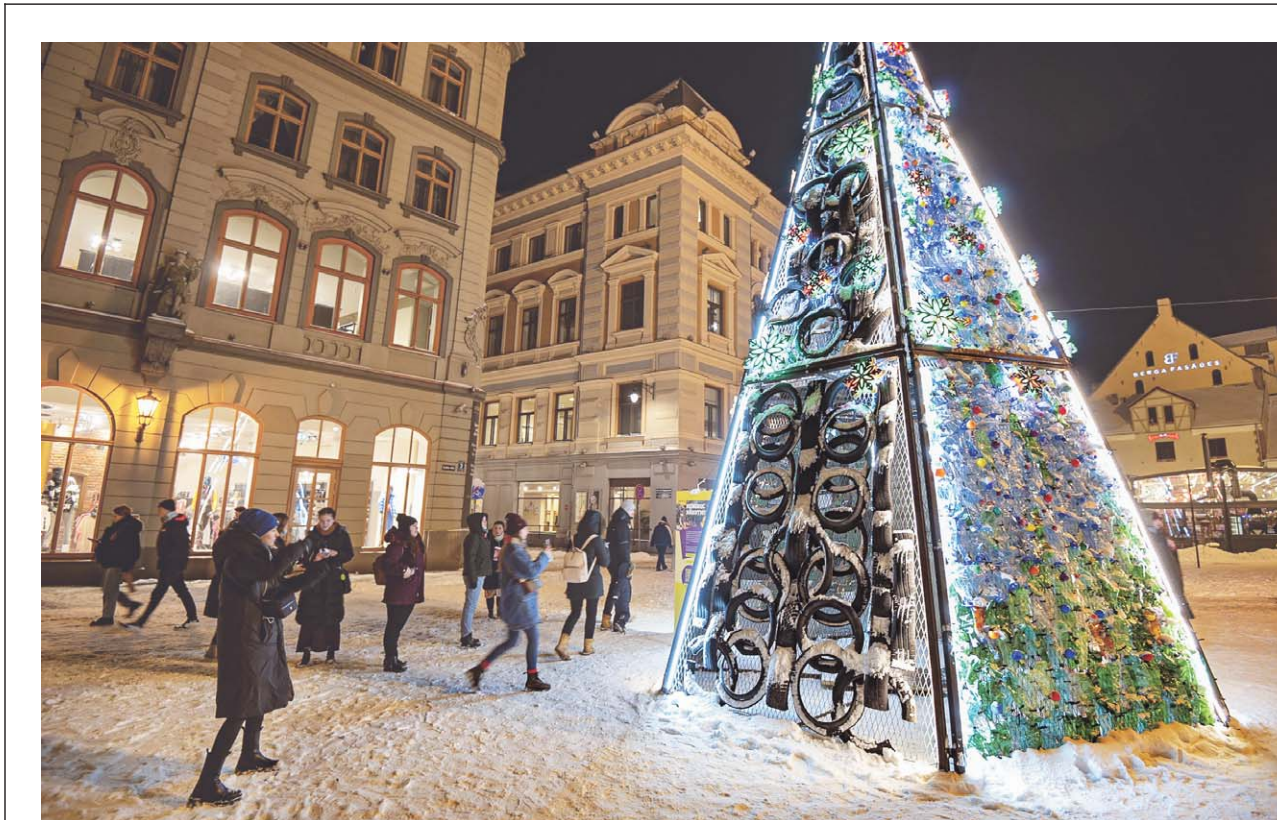
1일(현지시간) CNN방송 등에 따르면 토니 블링컨 미국 국무장관은 이날 라트비아 리가에서 열린 나토(북대서양조약기구) 외교장관 회의를 마친 뒤 “블라디미르 푸틴 러시아 대통령이 우크라이나를 침공하기로 결정했다는 지는 모르지만, 마음만 먹으면 즉각 실행이 가능하도록 전력을 배치하고 있다”며 “러시아가 그렇게 한다면 우리는 다양한 경제적 제재를 포함해 단호하게 대응할 것”이라고 밝혔다.

러시아는 최근 우크라이나와 맞닿은 서부 국경 근처에 병력을 증강했다. 우크라이나 침공 준비설이 나돌자 러시아 정부는 부인했다. 그러나 이미 2014년 우크라이나 크림반도를 강제 합병한 ‘전력’이 있어 의심의 눈초리는 가라앉지 않고 있다. 블로디미르 젤렌스키 우크라이나 대통령은 최근 “친러시아 반군과 러시아 정부가 쿠데타를 계획

다양한 경제 제재 조치 등 으름장러 해저 가스관 취소 등 압박할 듯러軍 국경에 병력 증강 우려 커져 젤렌스키 “반군과 러 쿠데타 계획” 푸틴 “나토군이 오히려 국경 위협” 美·러, 상대국 외교관 잇따라 추방

한다는 정보를 입수했다”고 밝혔다. 영국 일간 가디언은 미국이 ‘노르트 스트림2’ 계획을 취소하도록 압박을 넣을 것으로 전망했다. 노르트 스트림2는 러시아 북서부에서 발트해 해저를 지나 독일 북부로 이어지는 1230km 길이의 해저 가스관이다. 지난 9월 공사가 끝났지만 미국 반대에 밀려 허가권을 가진 독일이 최근 승인을 보류했다.

이번 발언은 푸틴 대통령이 “오히려 나토군이 러시아 국경의 위협 요인”이라고 밝힌 지 하루 만에 나왔다. 푸틴 대통령은 연이틀 러시아의 우크라이나 침공 가능성을 일축하며 나토의 군사 배치를 비판했다. 그는 전날 “이번 위협은 러시아의 ‘레드라인’(양보할 수 없는 선)을 넘는 것”이라고 말한 데 이어 이날은 “미군과 나토군의 추가적 동진 및 접경지 군사 무기 배치를 금지하는 협의를 할 것”이라고 선언했다. 푸틴 대통령은 군사적 긴장을 나토



쓰레기로 만든 크리스마스 트리 1일(현지시간) 라트비아 수도 리가에서 사람들이 대형 크리스마스 트리를 구경하고 있다. 이 트리는 자세히 보면 사용하고 버린 전화기, 캔, 키보드, 타이어, 페트병 등 각종 쓰레기로 장식돼 있다. 성탄절 연휴 기간 사람들이 쓰레기를 줄이고 분리수거를 하도록 장려하기 위해 설치됐다.

타으로 돌리자 미 행정부도 ‘초강력 경제제제’ 카드를 꺼낸 것이다. 블링컨 장관이 세르게이 라브로프 러시아 외교장관과의 회담에 앞서 미국의 의지를 강조했다. CNN은 “블

링컨 장관의 발언은 그간(우크라이나 군사 긴장을 둘러싼) 미국의 입장 증가 강도가 센 것”이라고 전했다. 미국과 러시아는 자국 주재 상대방의 교관도 잇따라 추방했다. 현지 매체에

따르며 러시아는 최근 모스크바 주재 미국대사관 외교관들한테 내년 1월까지 떠나라고 명령했다. 지난날 미국이 러시아 외교관과 가족 등 50여명에게 미국을 떠나라고 한 데 대한 보복 조치다.

# 日, 사거리 1000km 이상의 순항미사일 개발 추진

## 2020년대 후반 실전 배치 계획 적기지 공격 능력 보유와 연관

강구열 기자 river910@segye.com

일본 정부가 사거리 1000km 이상의 순항미사일을 개발해 2020년대 후반까지 실전 배치할 계획이라는 보도가 나왔다. 2일 니혼케이자이신문에 따르면 일본 방위성은 지상과 함정, 전투기에서 발사할 수

있는 사거리 1000km 이상 순항미사일을 개발 중이다. 방위성은 지상 배치형 미사일은 실용화 시험을 2025년까지 끝내고 함정 발사형은 2026년, 전투기 탑재형은 2028년 각각 시제품을 완성할 방침이다. 현재 보유한 미사일 사거리가 1백수십 km에 불과한 일본이 순항미사일 개발에

나서는 것은 아베 신조 내각 때부터 논의된 ‘적기지 공격 능력’ 보유와 관련이 있다. 탄도미사일을 상대국 영역에서 저지하는 적기지 공격 능력에는 원거리 정밀 타격 수단이 필수적이다. 기시다 후미오 총리는 적기지 공격 능력 보유에 대해 “모든 선택지를 배제하지 않고 검토해

필요한 방위력을 강화할 것”이라며 적극적이다. 아베 전 총리는 이 신문과의 인터뷰에서 “애초에 적기지로 한정할 필요가 없다. ‘반격 능력’, ‘타격력’이 좋지 않으나”며 한발 더 나간 자세를 취했다. 다만 일본 헌법에 따른 전수방위(專守防衛) 공격을 받을 때만 방위력 행사

가능) 원칙에 어긋난다는 지적이 나온다. 새 순항미사일이 배치될 경우 주변국의 반발 가능성도 크다. 중국은 미국이 일본 등에 중거리 탄도미사일을 배치할 경우 “대항 조치를 취하지 않을 수 없다”고 경고해왔다. 니혼케이자이는 “일본 스스로(순항미사일을) 보유하는 것에도(중국) 반대할 것임이 분명하다”며 “경제관계에 영향을 미칠 우려가 있다”고 분석했다.

# 국방부 소관 국유재산 공시송달공고(2차)

1. 다음 표의 재산에 대하여 그 토지를 수용할 자(피수용자) 또는 그 상속인(이하 원수유자 등)에게 수의제약하고 하오니 해당 관계인은 마지막 공고일로부터 지정 기간 이내에 매수신청을 하시거나, 지정 기간 수의제약 신청을 하지 아니한 경우 수의제약권이 상실됨을 알려드립니다.

구분	소재지	면적(㎡)	지정 기간	비고
1	경기도 양주시 은현면 도하리	41-2 합 21,834.15	21.11.26. ~ 22.2.28.	법률 제2172호
2	파주시 문성읍 장리리	442, 443 (442-4)	21.11.26. ~ 22.5.31.	대통령령 제5912호

2. 수의제약 신청서 구비서류  
가. 수의제약 신청서(유선 요청시 별도송부) 및 인감증명서 각 1부  
나. 주민등록 등·초본 1부(주소 이동사항 전부 기록된 것)  
다. 기타 피수용자 또는 상속권자임을 증명할 수 있는 서류(관공증, 가족관계증명서, 제적등본 등)

3. 기타 자세한 내용은 하단의 연락처로 문의하여 주시기 바랍니다.

일련 번호	소재지(주소소재지)	구분(현지번호)	지적 면적(㎡)	성명	원수유자 등	비고	연락처(전화번호)
1	양주시 남면 신산리	209-3	합 843	황기기	양주시 남면 신산리 283	대통령령 제5912호	02-81-2314
2	파주시 문성읍 장리리	442, 443 (442-4)	전 793	김우석, 김준현, 김우현	파주시 남면 신산리 117, 파주시 문성읍 장리리 147-50	대통령령 제5912호	02-81-2314
3	파주시 법원읍 대흥리	555 (442-6)	합 1,655	김우석, 김우현	파주시 문성읍 장리리 694	대통령령 제5912호	02-81-2314
4	파주시 법원읍 대흥리	249 (249-3)	합 26	정수진	파주시 마포구 신동로 202-1	대통령령 제5912호	02-81-2314
5	파주시 법원읍 대흥리	39 (39-2)	합 136	김준현	파주시 천현면 대흥리 135	대통령령 제5912호	02-81-2314
6	파주시 법원읍 대흥리	54-2	대 23	이태수	파주시 법원읍 대흥리 94-14	대통령령 제5912호	02-81-2314
7	파주시 법원읍 가리리	79-2	도 311	노경지, 노경민, 노경민, 노경민, 노경민	파주시 천현면 가리리 192	대통령령 제5912호	02-81-2314
8	파주시 법원읍 문암리	424	대 332	이규영	서울 동대문구 이문동 202-125	대통령령 제5912호	02-81-2314
9	파주시 탄현면 관산리	294	합 294	조관순	파주시 탄현면 관산리 46	대통령령 제5912호	02-81-2314
10	파주시 마포읍 파주리	559-6 (529-4)	합 399	신상철	서울시 관악구 선동로 산1	대통령령 제5912호	02-81-2314
11	파주시 적성면 적성리	421-1 (421-4)	합 86	이영민	파주시 적성면 용로리 159	대통령령 제5912호	02-81-2314
12	파주시 적성면 용로리	517-1 (399-28)	합 12	고성관	서울시 용마루 신로로2가 111-3	대통령령 제5912호	02-81-2314
13	파주시 법원읍 대흥리	34-3	도로 1,382	이규영	파주시 법원읍 대흥리 111-3	대통령령 제5912호	02-81-2314
14	파주시 법원읍 대흥리	34-7	합 82.64	이규영	파주시 법원읍 대흥리 111-3	대통령령 제5912호	02-81-2314
15	파주시 법원읍 대흥리	34-11	합 52.99	이규영	파주시 법원읍 대흥리 111-3	대통령령 제5912호	02-81-2314
16	파주시 법원읍 대흥리	99-1	합 9,222.89	이규영	파주시 법원읍 대흥리 111-3	대통령령 제5912호	02-81-2314
17	파주시 법원읍 대흥리	34-8	도로 783.45	이규영	파주시 법원읍 대흥리 111-3	대통령령 제5912호	02-81-2314
18	파주시 법원읍 대흥리	34-9	도로 4,462.70	이규영	파주시 법원읍 대흥리 111-3	대통령령 제5912호	02-81-2314
19	파주시 법원읍 대흥리	39-1	전 2,819.76	이규영	파주시 법원읍 대흥리 111-3	대통령령 제5912호	02-81-2314
20	파주시 법원읍 대흥리	97-1	보지 8,464.22	이규영	파주시 법원읍 대흥리 111-3	대통령령 제5912호	02-81-2314
21	파주시 법원읍 대흥리	39-1	합 350.4	이규영	파주시 법원읍 대흥리 111-3	대통령령 제5912호	02-81-2314
22	파주시 법원읍 대흥리	338-1	전 677.67	이규영	파주시 법원읍 대흥리 111-3	대통령령 제5912호	02-81-2314
23	파주시 법원읍 대흥리	403-1	합 482.18	이규영	파주시 법원읍 대흥리 111-3	대통령령 제5912호	02-81-2314
24	파주시 법원읍 대흥리	403-3	합 932.21	이규영	파주시 법원읍 대흥리 111-3	대통령령 제5912호	02-81-2314
25	파주시 법원읍 대흥리	239-4	합 479	이규영	파주시 법원읍 대흥리 111-3	대통령령 제5912호	02-81-2314
26	파주시 법원읍 대흥리	109-4	합 365	이규영	파주시 법원읍 대흥리 111-3	대통령령 제5912호	02-81-2314
27	파주시 법원읍 대흥리	102	합 407	이규영	파주시 법원읍 대흥리 111-3	대통령령 제5912호	02-81-2314
28	파주시 법원읍 대흥리	99-1	합 1,464	이규영	파주시 법원읍 대흥리 111-3	대통령령 제5912호	02-81-2314
29	파주시 법원읍 대흥리	514-6	합 2,574	이규영	파주시 법원읍 대흥리 111-3	대통령령 제5912호	02-81-2314
30	파주시 법원읍 대흥리	100-2	합 665	이규영	파주시 법원읍 대흥리 111-3	대통령령 제5912호	02-81-2314
31	파주시 법원읍 대흥리	109-5	합 396	이규영	파주시 법원읍 대흥리 111-3	대통령령 제5912호	02-81-2314
32	파주시 법원읍 대흥리	109-2	합 562	이규영	파주시 법원읍 대흥리 111-3	대통령령 제5912호	02-81-2314
33	파주시 법원읍 대흥리	524-2	합 3,471	이규영	파주시 법원읍 대흥리 111-3	대통령령 제5912호	02-81-2314
34	파주시 법원읍 대흥리	524-3	합 128	이규영	파주시 법원읍 대흥리 111-3	대통령령 제5912호	02-81-2314
35	파주시 법원읍 대흥리	39-9	합 369	이규영	파주시 법원읍 대흥리 111-3	대통령령 제5912호	02-81-2314

일련 번호	소재지(주소소재지)	구분(현지번호)	지적 면적(㎡)	성명	원수유자 등	비고	연락처(전화번호)
36	파주시 법원읍 대흥리	41-2	합 21,834.15	황기기	서울시 동대문구 선동로 202번지112	대통령령 제5912호	031-530-7007
37	파주시 법원읍 대흥리	5-4	전 3,746.53	이규영	파주시 법원읍 대흥리 298	대통령령 제5912호	031-530-7007
38	파주시 법원읍 대흥리	5-3	전 753.7	한수진	양주시 문성읍 장리리 332	대통령령 제5912호	031-530-7007
39	파주시 법원읍 대흥리	4-1	합 135.53	이규영	양주시 문성읍 장리리 616	대통령령 제5912호	031-530-7007
40	파주시 법원읍 대흥리	623-1	대 23	홍복희	양주시 문성읍 장리리 616	대통령령 제5912호	031-530-7007
41	파주시 법원읍 대흥리	535-6	합 746	송익근	서울시 서대문구 이화리 610-24	대통령령 제5912호	031-530-7007
42	파주시 법원읍 대흥리	535-2	합 11,990.69	정기홍	서울 마포구 관교동 378-6	대통령령 제5912호	031-530-7007
43	파주시 법원읍 대흥리	483-2	합 704	박태희	파주시 법원읍 대흥리 477	대통령령 제5912호	031-530-7007
44	파주시 법원읍 대흥리	16-4	합 612	이규영	도봉구 창동 657-141	대통령령 제5912호	031-530-7007
45	파주시 법원읍 대흥리	202-4	전 39	이규영	-	대통령령 제5912호	031-530-7007
46	파주시 법원읍 대흥리	416-3	전 1,196.68	이규영	-	대통령령 제5912호	031-530-7007
47	파주시 법원읍 대흥리	416-4	합 139	이규영	-	대통령령 제5912호	031-530-7007
48	파주시 법원읍 대흥리	419	합 1,053.25	백윤준	-	대통령령 제5912호	031-530-7007
49	파주시 법원읍 대흥리	417	합 3,437	이규영	서울 중구 신당동 304-250	대통령령 제5912호	031-530-7007
50	파주시 법원읍 대흥리	301	합 3,435	곽희영	파주시 법원읍 대흥리 500	대통령령 제5912호	031-530-7007
51	파주시 법원읍 대흥리	5193-3 (534-15)	합 445	한영홍	파주시 법원읍 대흥리 13	대통령령 제5912호	031-530-7007
52	파주시 법원읍 대흥리	90-1	합 5576.72	안영현	서울특별시 용마루 291	대통령령 제5912호	031-530-7007
53	파주시 법원읍 대흥리	676 (676-1)	전 29	황규석	서울 동대문구 신당동 41번지	대통령령 제5912호	031-530-7007
54	파주시 법원읍 대흥리	676 (676-2)	전 27	황규석	서울 동대문구 신당동 41번지	대통령령 제5912호	031-530-7007
55	파주시 법원읍 대흥리	677 (677-2)	전 39	이규영	파주시 법원읍 대흥리 168번지	대통령령 제5912호	031-530-7007
56	파주시 법원읍 대흥리	677 (677-3)	전 14	이규영	파주시 법원읍 대흥리 168번지	대통령령 제5912호	031-530-7007
57	파주시 법원읍 대흥리	651-5	전 1069	이규영	파주시 법원읍 대흥리 852	대통령령 제5912호	031-530-7007
58	파주시 법원읍 대흥리	1111-3	도 194	김순애	파주시 법원읍 대흥리 92	대통령령 제5912호	031-530-7007
59	파주시 법원읍 대흥리	1114-3	합 286	박영우	파주시 법원읍 대흥리 92	대통령령 제5912호	031-530-7007
60	파주시 법원읍 대흥리	654-6	대 45.8	주지나	서울시 중구 용마루1가 130-1	대통령령 제5912호	031-530-7007
61	파주시 법원읍 대흥리	529-1	합 2,290.93	최종익	서울시 중구 용마루 164-20	대통령령 제5912호	031-530-7007
62	파주시 법원읍 대흥리	53-1(616)	합 142.36	신상철	서울시 마포구 관교동 331-1	대통령령 제5912호	031-530-7007
63	파주시 법원읍 대흥리	534-3	합 19.83	김민서	부산광역시 서구 동래동 371-325	대통령령 제5912호	031-530-7007
64	파주시 법원읍 대흥리	319	대 168.59	김영민	서울특별시 중구 용마루 84-23	대통령령 제5912호	031-530-7007
65	파주시 법원읍 대흥리	320	대 59.5	김영민	서울시 도봉구 도봉동 261	대통령령 제5912호	031-530-7007
66	파주시 법원읍 대흥리	439	합 1,491	이규영	서울특별시 서대문구 우암동 1-24	대통령령 제5912호	031-530-7007
67	파주시 법원읍 대흥리	442	합 2,086	이규영	서울특별시 서대문구 우암동 1-24	대통령령 제5912호	031-530-7007
68	파주시 법원읍 대흥리	537-3	합 3,259	홍순연	서울특별시 서대문구 우암동 90-5	대통령령 제5912호	031-530-7007
69	파주시 법원읍 대흥리	135	전 628	박민서	서울특별시 서대문구 우암동 445	대통령령 제5912호	031-530-7007
70	파주시 법원읍 대흥리	산 107-1	합 991	김수민	서울시 서대문구 녹번동 131	대통령령 제5912호	031-530-7007
71	파주시 법원읍 대흥리	536-3	합 6,107	홍복희	서울시 서대문구 녹번동 29-106	대통령령 제5912호	031-530-7007
72	파주시 법원읍 대흥리	536-4	합 6,107	홍복희	서울시 서대문구 녹번동 29-106	대통령령 제5912호	031-530-7007
73	파주시 법원읍 대흥리	1276 (1276-5)	합 676	최종익	파주시 법원읍 대흥리 887	대통령령 제5912호	031-530-7007
74	파주시 법원읍 대흥리	534-1	합 1,785	이규영	파주시 법원읍 대흥리 115	대통령령 제5912호	031-530-7007
75	파주시 법원읍 대흥리	535-1	합 8,926.92	조영민	서울시 도봉구 마포동 89-24	대통령령 제5912호	031-530-7007
76	파주시 법원읍 대흥리	535-2	합 7,458.92	박복희	서울시 동대문구 면목동 376-18	대통령령 제5912호	031-530-7007
77	파주시 법원읍 대흥리	1289-1	합 1,841	김수민	파주시 법원읍 대흥리 1188	대통령령 제5912호	031-530-7007
78	파주시 법원읍 대흥리	117	합 1,643	김영민	파주시 법원읍 대흥리 547	대통령령 제5912호	031-530-7007
79	파주시 법원읍 대흥리	620-2	합 5,346	김영민	파주시 법원읍 대흥리 251	대통령령 제5912호	031-530-7007
80	파주시 법원읍 대흥리	674-2 (674-4)	합 86	홍복희	파주시 법원읍 대흥리 253	대통령령 제5912호	031-530-7007
81	파주시 법원읍 대흥리	621-1	합 460	이규영	파주시 법원읍 대흥리 258	대통령령 제5912호	031-530-7007
82	파주시 법원읍 대흥리	620-5	합 13	김영민	파주시 법원읍 대흥리 258	대통령령 제5912호	031-530-7007
83	파주시 법원읍 대흥리	33-2	전 1,064	김영민	파주시 법원읍 대흥리 258	대통령령 제5912호	031-530-7007
84	파주시 법원읍 대흥리	34-2	전 370	김영민	파주시 법원읍 대흥리 258	대통령령 제5912호	031-530-7007
85	파주시 법원읍 대흥리	35-2	합 136	김영민	파주시 법원읍 대흥리 258	대통령령 제5912호	031-530-7007
86	파주시 법원읍 대흥리	550-1 (550-6)	합 6,254	김영민	파주시 법원읍 대흥리 185-1	대통령령 제5912호	031-530-7007
87	파주시 법원읍 대흥리	529-1	전 130	이규영	파주시 법원읍 대흥리 1002	대통령령 제5912호	031-530-7007
88	파주시 법원읍 대흥리	571-6-1216	합 152	최종익	파주시 법원읍 대흥리 1002	대통령령 제5912호	031-530-7007
89	파주시 법원읍 대흥리	1216-1	제 77	이규영	파주시 법원읍 대흥리 1002	대통령령 제5912호	031-530-7007
90	파주시 법원읍 대흥리	1216-2	전 205	이규영	파주시 법원읍 대흥리 1002	대통령령 제5912호	031-530-7007
91	파주시 법원읍 대흥리	1237	합 500	전태영	파주시 법원읍 대흥리 1002	대통령령 제5912호	031-530-7007
92	파주시 법원읍 대흥리	593	전 13,134	조영민	파주시 법원읍 대흥리 1188	대통령령 제5912호	031-530-70